



MAGE[®] KIESFANGLEISTE UND ZUBEHÖR

aus Aluminium



VORTEILE UND NUTZEN

- Stabiles einteiliges Systemprofil zur Entwässerung von Flachdachbereichen mit Kiesrändern
- Kontrollierter Wasserablauf durch Schlitzstanzungen im Profil
- Einfache und schnelle Montage

MAGE® KIESFANGLEISTE UND ZUBEHÖR

TECHNISCHE DATEN

Kiesfangleiste

Material	<u>Aluminium</u>
Materialstärke	1,5 mm
Höhe	60, 80, 100 mm
Schenkelabmessungen	60 mm x 125 mm 80 mm x 105 mm 100 mm x 135 mm
oberer Umschlag	15 mm
Länge	2.000 mm

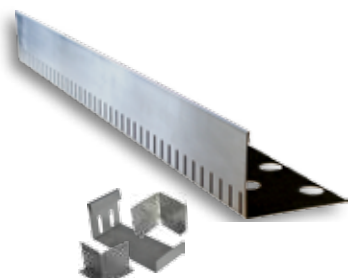
Kiesfangleistenverbinder

Höhe	60, 80, 100 mm
------	----------------

Kiesfangleisteneckverbinder

Höhe	60, 80, 100 mm
------	----------------

Edelstahl auf Anfrage



PRODUKTBESCHREIBUNG

Die Kiesfangleisten sind eine qualitativ hochwertige und optisch ansprechende, nicht rostende Lösung aus Aluminium. Sie geben dem Kies auf den Flachdächern Halt und besitzen hervorragende statische Eigenschaften, denn sie bremsen die Eigendynamik des aufgetragenen Materials.

Sie bestehen aus 2 m langen Teilstücken mit Aussparungen für den ungehinderten Regenwasserabfluss.

Als Zubehör werden Kiesfangleistenverbinder und Kiesfangleisteneckverbinder angeboten.

ART DER ANWENDUNG

- Balkone
- Terrassen
- Begehbare oder unbegehbare Flachdächer

VERARBEITUNG

- Die Bearbeitung (Schneiden) der Kiesfangleisten ist mit üblichen Schneidwerkzeugen, wie Blechschere möglich.
- Arbeitsrichtlinien und Unfallverhütungsvorschriften sind unbedingt einzuhalten.
- Kiesfangleisten nicht direkt aneinander stoßen, sondern im Stoßbereich 2 mm Luft lassen!
- Kiesfangleistenverbinder/eckverbinder erleichtern die Montage vor Ort.

LAGERUNG

- Trocken lagern.
- Feuchtigkeit, insbesondere unter Folien vermeiden, da sonst Oberflächenverfärbungen entstehen können.