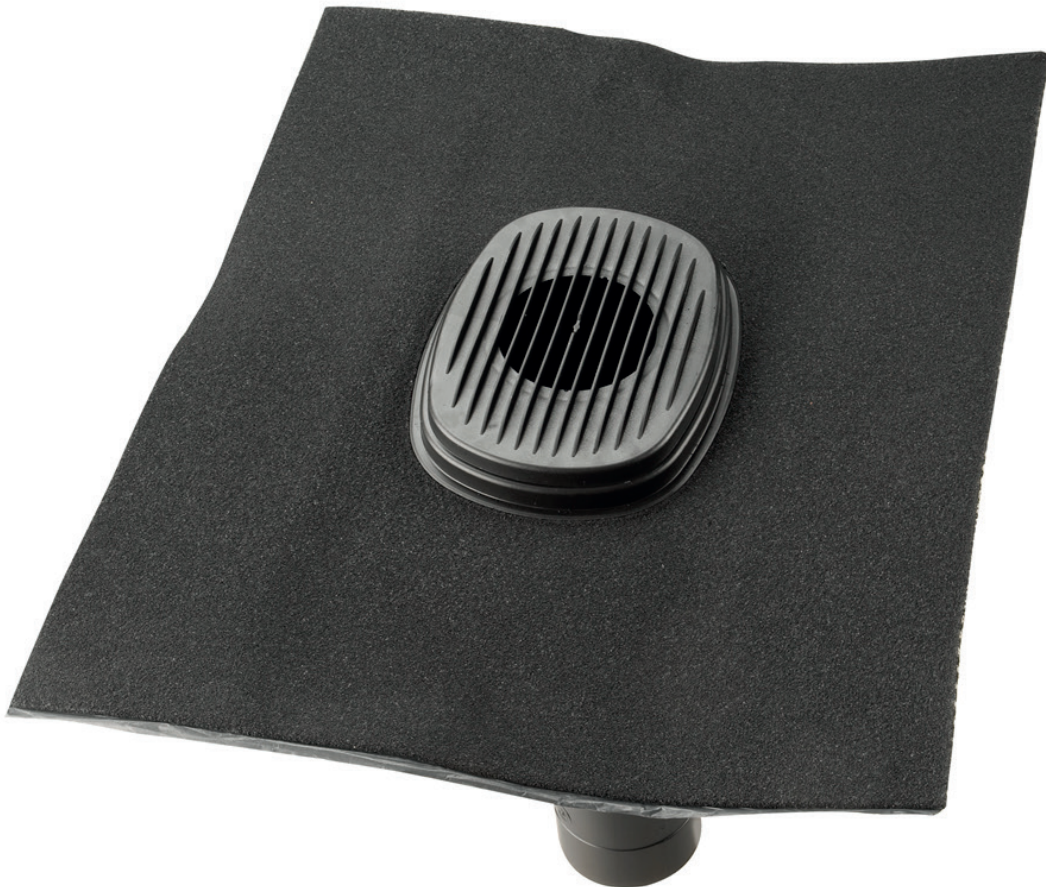


## Solar Vent

Universeller Sanitärlüfter unter aufgeständerten Solaranlagen



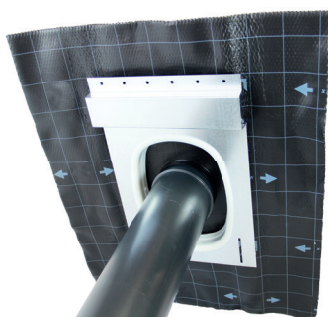
### VORTEILE UND NUTZEN

- Universell einsetzbare Grundplatte für eine Vielzahl von Dachziegeln, Dachsteinen und Biber
- Einfache Montage
- Auch für Großflächenziegel

## TECHNISCHE DATEN

Material	PVC und Metallgrundplatte mit Ubiflex standard
Typ	universal
Dachneigung	10° - 55°
Länge	600 mm
Breite:	500 mm
Höhe	40 mm*
Rohr / Länge	DN 100 / 490 mm
Farben	schwarz
Verpackung	1 Grundplatte & Rohr / Karton

\*Die Ausführung erfolgt außerhalb der Fachregeln



## PRODUKTEIGENSCHAFTEN

- UV - stabil
- Metallgrundplatte - verzinkter Stahl
- Ubiflex - Aluminiumgewebe mit modifiziertem Bitumen
- Rohr & Lüfterhaube aus versprödungsfreiem Spezial PVC

## ART DER ANWENDUNG

- Zur Installation unter Solaranlagen, wo kein herkömmlicher Sanitärlüfter mehr passt

## HINWEIS

- Vor dem Einbau ist die Ammoniak-Beständigkeit der Module beim Lieferanten zu erfragen oder von der Homepage herunterzuladen

## VERARBEITUNG

- Siehe Verlegeanleitung