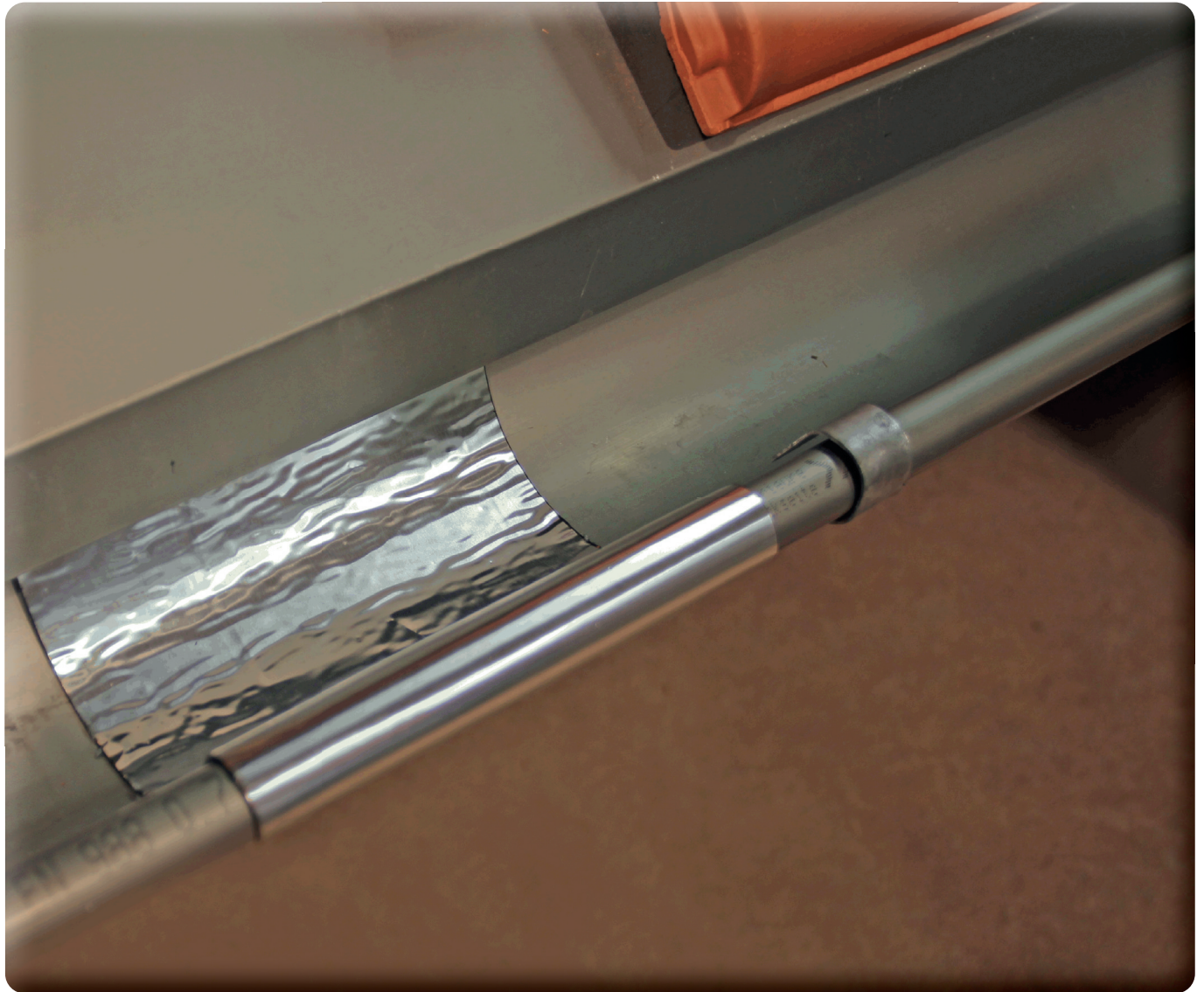




BITUMENDICHTBAND, ALU

Klebeband, aluminiumkaschiert



VORTEILE UND NUTZEN

- Universelles Reparaturband
- UV-beständig
- Wasserdicht
- Ermöglicht einfache, schnelle und kostengünstige Reparaturen

BITUMENDICHTBAND, ALU

TECHNISCHE DATEN

Rollenbreite	150 mm
Rollenlänge	10 m
Farbe	Bitumen schwarz Folie alu-walzblank
Banddicke	1,5 mm + 0,15 mm, DIN EN 1849-1
Brandklasse	B2, normal entflammbar, DIN 4102
Höchstzugkraft	>200 N, DIN EN 12311-1
Wasserundurchlässigkeit	dicht, DIN EN 1928
Reißfestigkeit	>30 N, DIN EN 12310
Temperaturbeständigkeit	-20°C bis +80°C

PRODUKTEIGENSCHAFTEN

- Selbstklebend
- Beschichtungsmasse besteht aus Elastomerbitumen und hochwertigen Klebharzen
- Klebt und dichtet zuverlässig

VERARBEITUNGSHINWEIS

- Die zu dichtenden Oberflächen müssen trocken, frost-, fett- und silikonfrei sowie abriebfest sein. Poröser oder staubiger Untergrund sollte mit Bitumen-Voranstrich (ca. 200 ml/m² vorbehandelt werden, um eine optimale Haftung zu erzielen.
- Die Verarbeitungstemperatur liegt zwischen + 5°C und + 45°C, Luft bzw. Oberflächentemperatur. Bei niedrigen Temperaturen kann die Beschichtungsmasse mittels Propanflamme oder Heißluftgebläse (Achtung: Sicherheitsbestimmungen beachten) temperiert werden.
- Bitumendichtband muss nach dem Aufbringen fest angedrückt werden. Das Entstehen von Hohlstellen (Blasen) ist zu vermeiden.
- Sind mehrere Streifen anzusetzen, muss die Überlappung mind. 50 mm betragen.
- Begehbare- bzw. befahrbare Untergründe sind zur Verarbeitung nicht geeignet.



ART DER ANWENDUNG

- Klebt und dichtet Metall, Kunststoffe, Beton, Mauerwerk, Putz, Holz und Glas
- Besonders geeignet zum Abdichten von:
 - Fugen und Rissen
 - Anschlüssen an Dach und Wand
 - Glasdächern und Gewächshäusern
 - Dacheindeckung
 - Stahlkonstruktionen
 - Trauf- und Kehlblechen
 - Regenrinnen
 - Abdeckungen

LAGERUNG

- Vor direkter Sonneneinstrahlung schützen und bei +10°C bis +30°C lagern.
- Die Rollen sollten außerdem trocken und auf den Schnittkanten stehend aufbewahrt werden. Bitumendichtband Alu ist nicht frostgefährdet. Die Eigenschaften bleiben lange Zeit unverändert.
- Eine Verarbeitung innerhalb von 12 Monaten wird empfohlen.