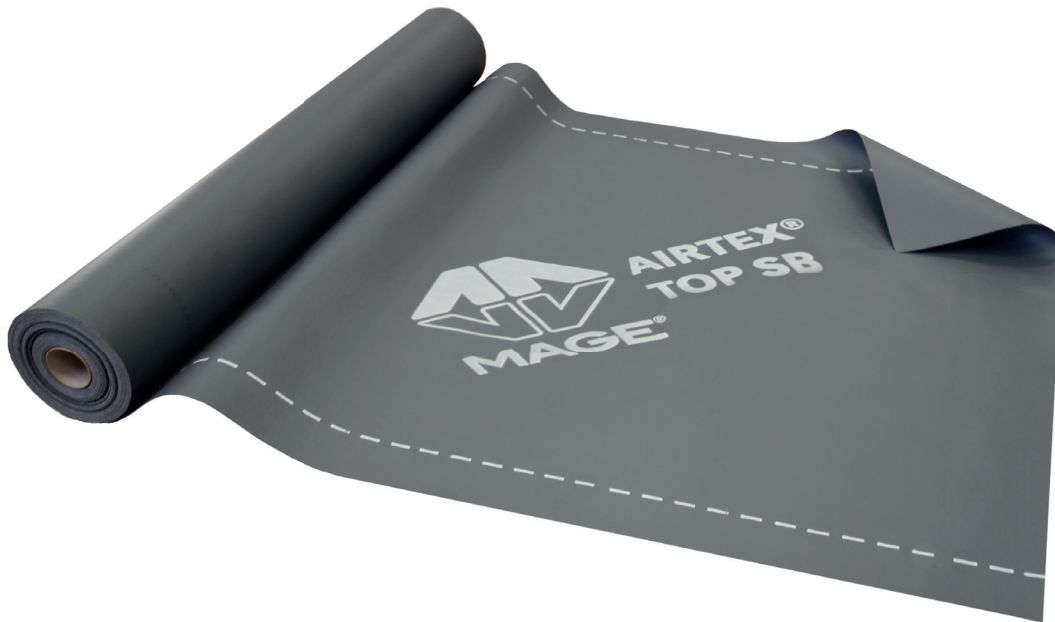




MAGE AirTex[®] Top SB und Zubehör

Energieeffiziente, diffusionsoffene, dreilagige Unterspannbahn,
warm- und quellverschweißbar



VORTEILE UND NUTZEN

- CE-zertifiziert
- Diffusionsoffen
- Als Unterdachbahn für besonders flach geneigte Dächer
- Sehr gute Reiß- und Nagelausreißfestigkeit
- Heißluft- und quellverschweißbar
- Griffige, rutschhemmende Oberfläche
- Schweißbare Anschlussdetails sind ausbildbar
- Weichmacher, PVC-frei
- Geprüfte Schlagregendichtheit von Bahn und Naht

MAGE AirTex® Top SB und Zubehör



VERARBEITUNGSHINWEISE

- MAGE AirTex® Top SB ist eine schweißbare Unterdeckbahn für besonders flach geneigte Dächer, diffusionsoffen und kann sowohl mit Heißluft als auch mit Quellschweißmittel verschweißt werden.
- Als Unterdeck-/Unterspannbahn der Klasse UDB-A/USB-A für alle Pfannendächer (Dachsteine/Dachziegel). Mit sondervertraglicher Regelung einsetzbar als wasserdichtes Unterdach der Klasse 1 und 2 nach den Regeln des ZVDH.
- Speziell für Sanierung mit MAGE AirTex® Top SB ist die Dampfbremse MAGE AirTex® Duo DSK zu empfehlen.
- Das gelieferte Produkt ist gemäß den neusten Fachregeln des Deutschen Dachdeckerhandwerks sowie den geltenden Normen und Richtlinien zu verlegen.
- Insbesondere ist das Merkblatt für Wärmeschutz bei Dächern der Fachregel des Deutschen Dachdeckerhandwerks, die Energieeinsparverordnung vom 01.10.2009 und die DIN 4108-3 zu beachten.

ZUBEHÖR



MAGE AirTex® Top SB



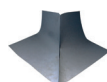
MAGE AirTack THF



MAGE AirTack THF
Pinselflasche



MAGE AirTex® Top SB
Innenecke



MAGE AirTex® Top SB
Außenecke



MAGE AirTex® Top SB
Rohrdurchgangsmanschette



MAGE Add
Andrückrolle

TECHNISCHE DATEN

Typ	Unterdeckbahn heiß- und quellverschweißbar	
Produktaufbau	diffusionsoffen aus einem Vlies mit beidseitiger, monolithischer TPU Beschichtung	
ZVDH-Klasse	UDB-A	
DIN EN	13859-1	
Farbe	grau	
Länge	50 m	
Breite	1,5 m	
Flächengewicht	310 (+5%) g/m ²	
Geradheit	bestanden	
Brandverhalten EN 13501	Klasse E	
Widerstand gegen Wasserdurchgang	*a Klasse W1	*b Klasse W1
sd-Wert	0,18 (±0,04) m	
Höchstzugkraft	längs	*a 300 (±30) N/5 cm
	quer	*a 350 (±30) N/5 cm
Dehnung bei Höchstzugkraft	längs	*a 50 (±10) %
	quer	*a 70 (±10) %
Widerstand gegen Weiterreißen (Nagelschaft)	längs	200 (±20) N
	quer	200 (±20) N
Maßhaltigkeit	<2 %	
Temperaturbeständigkeit	-40°C bis +80°C	
Freibewitterung bei Behelfsdeckung	12 Wochen	
UV-Beständigkeit	3 Monate	
Wassersäule nach DIN 20811	≥4.000 mm	
	*a vor und nach künstlicher Alterung	
	*b nach künstlicher Alterung bei 100°C	

M02202313