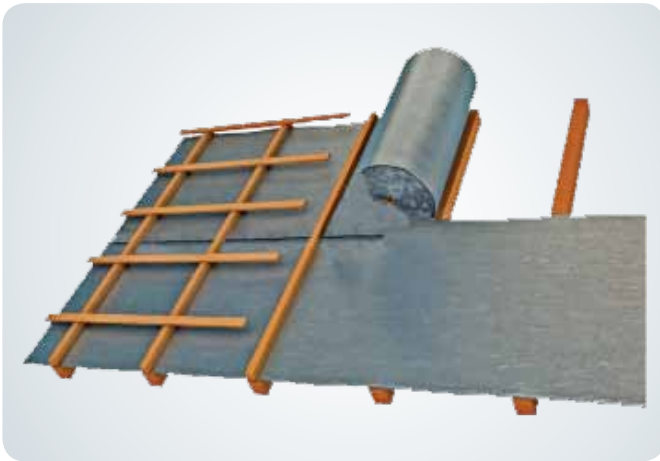
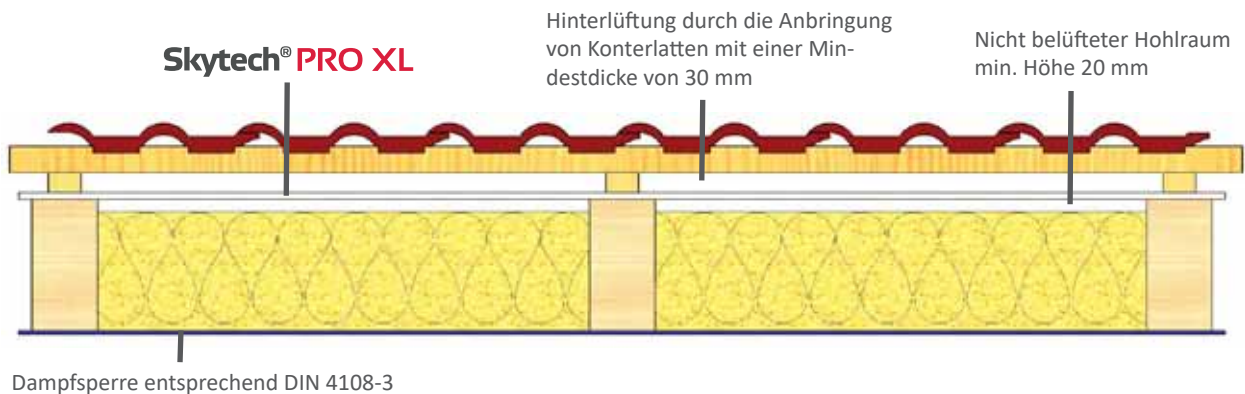


**DACH**

# Die Verlegung von: **Skytech<sup>®</sup> PRO XL**



**SKYTECH PRO XL** kann bei allen Dachformen für Neubau- und Sanierungsarbeiten eingesetzt werden.

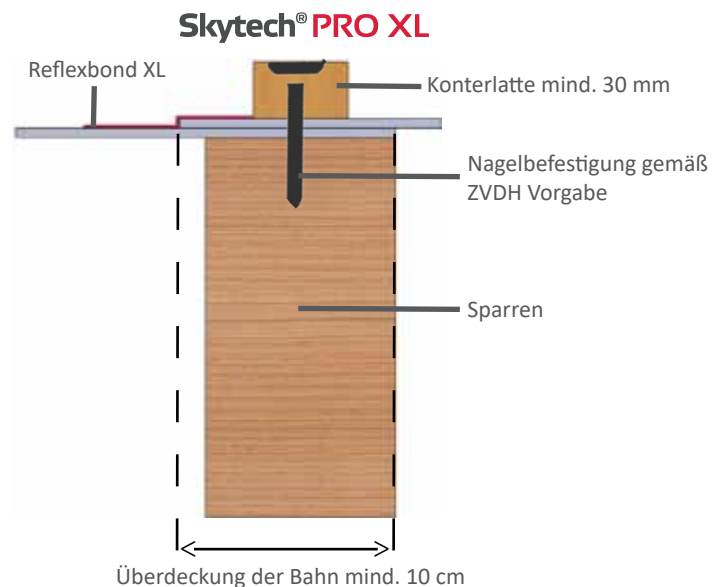
Max. Achsabstand zwischen den Sparren: 90 cm Verlegung von Skytech Pro XL erfolgt parallel zur Traufe und auf Stoß bis zu einer Dachneigung von mind. 20°. Verklebung durch integrierten Klebestreifen und Reflexbond XL. Fixierung durch nageln und tackern. Entgültige Befestigung durch die Konterlattung.

## Die Bahnen:

Die Bahnlängsstöße werden auf dem Sparren ausgeführt und mit Reflexbond XL verklebt.

Bei Verklebung von Reflexbond XL auf einen sauberen, tragfähigen Untergrund achten.

Um eine ausreichende Haftung von Reflexbond XL sicherzustellen, ist auf einen ausreichenden Anpressdruck zu achten. Optimale Verarbeitungstemperatur von Reflexbond zwischen 5° C und 30° C.



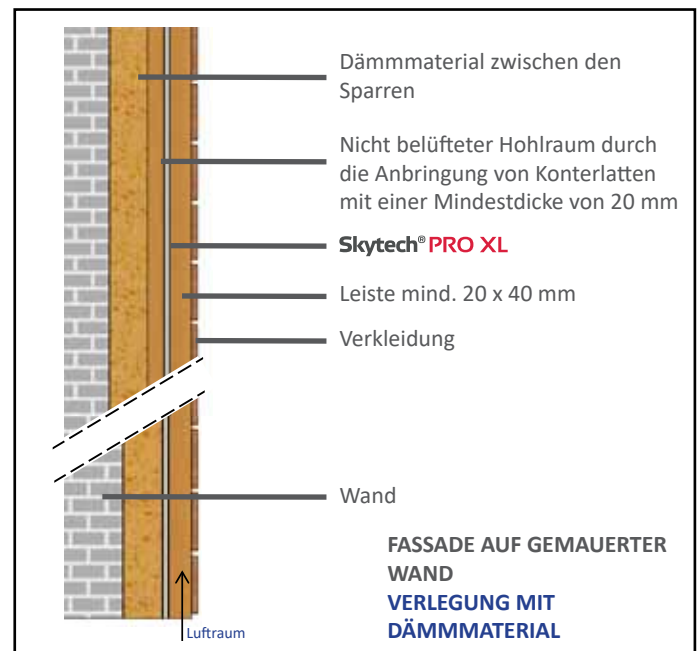
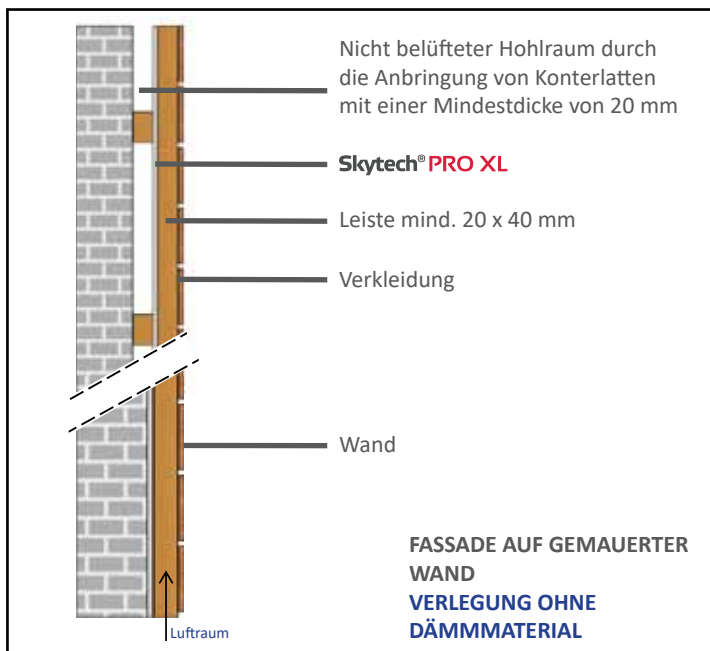
# FASSADE

## ÜBERLAPPUNG DER BAHNEN

Die Bahnen werden untereinander durch das integrierte Klebeband verbunden. Gut anreiben.

Max. Achsabstand zwischen den Trägern: 90 cm  
Abrollen von SKYTECH PRO XL: Horizontal  
Fixierung durch nageln und tackern.  
Entgültige Befestigung durch die Konterlattung

## VERLEGESCHEMATA



In direktem Kontakt mit der Wand oder einer ruhenden Luftschicht:

Die hoch wasserdampfdurchlässige SKYTECH PRO XL ermöglicht eine Raum- und Zeitersparnis bei der Verlegung, indem nur eine Hinterlüftung zwischen Verkleidung und Bahn angelegt wird.

In direktem Kontakt mit einer ruhenden Luftschicht oder Dämmmaterial:

SKYTECH PRO XL vermindert Wärmebrücken im Bereich der Unterkonstruktion

### Zertifikate:



Deutsches Institut für Bautechnik



An den Steinenden 7  
Tel: +49 (0) 35 35/40 07-0  
info@mage-roof.com

04916 Herzberg (Elster)  
Fax: +49 (0) 35 35/ 40 07-32  
www.mage-roof.com