

ANSCHLUSSSCHÜRZE

Anschlusschürze aus durchgängig plissiertem Aluminium



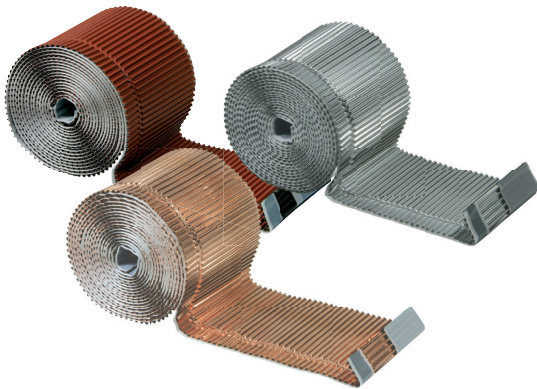
VORTEILE UND NUTZEN

- Hochflexible Anschlusschürze zum Einfalzen an Anschlussblechen/Dachfenstern
- Ideal für jede Witterung, dauerhaft haltbar, UV-farbbeständig, voll recyclebar
- Leichte und dauerhafte Befestigung auf der Eindeckung durch Butylbeschichtung
- Lässt sich durch exzellenten Streckfaktor optimal an die Eindeckung anformen

ANSCHLUSSSCHÜRZE

TECHNISCHE DATEN

Material	Aluminium	Kupfer	Zink
Materialdicke	0,12 mm	0,08 mm	0,1 mm
Materialbreite	140 mm	210 mm	140 mm
Rollenlänge	5 m	5 m	5 m
Standardfarben	ziegelrot, braun, schwarz	blank	blank



PRODUKTEIGENSCHAFTEN

Vollmetalleinsatz

- Witterungs- und Langzeitbeständig
- Hohe Form- und Funktionsbeständigkeit
- Voll recyclebar

Durchgängige Plissierung

- Streckfaktor bis 30 %
- Optimale Anformbarkeit an die Eindeckung
- Verwendung als Kamin- oder seitlicher Wandanschluss

Materialien

Aluminium:

- Dauerhafte UV-Farbbeständigkeit
- Nahezu alle RAL-Farbtöne lieferbar
- Bruchsicher
- Schmutzabweisend

Kupfer und Zink:

- Bildung einer natürlichen Schutzschicht
- Bruchsicher

Butylklebestreifen

- Vollflächige Butylbeschichtung
- Befestigung und Abdichtung auf der Eindeckung

ART DER ANWENDUNG

- Ermöglicht den Übergang/Anschluss von bauseits hergestellten Anschlussblechen an die Dacheindeckung
- Ersatz von defekten Anschlusschürzen an Dachfenstern

VERARBEITUNG

- Anschlusschürze am Anschlussblech einfalzen
- Schutzfolie vom Butylrand abziehen
- Anschlusschürze an die Dacheindeckung anformen
- Untergrund muss tragfähig, trocken und staubfrei sein

LAGERUNG

- Kühl und trocken lagern