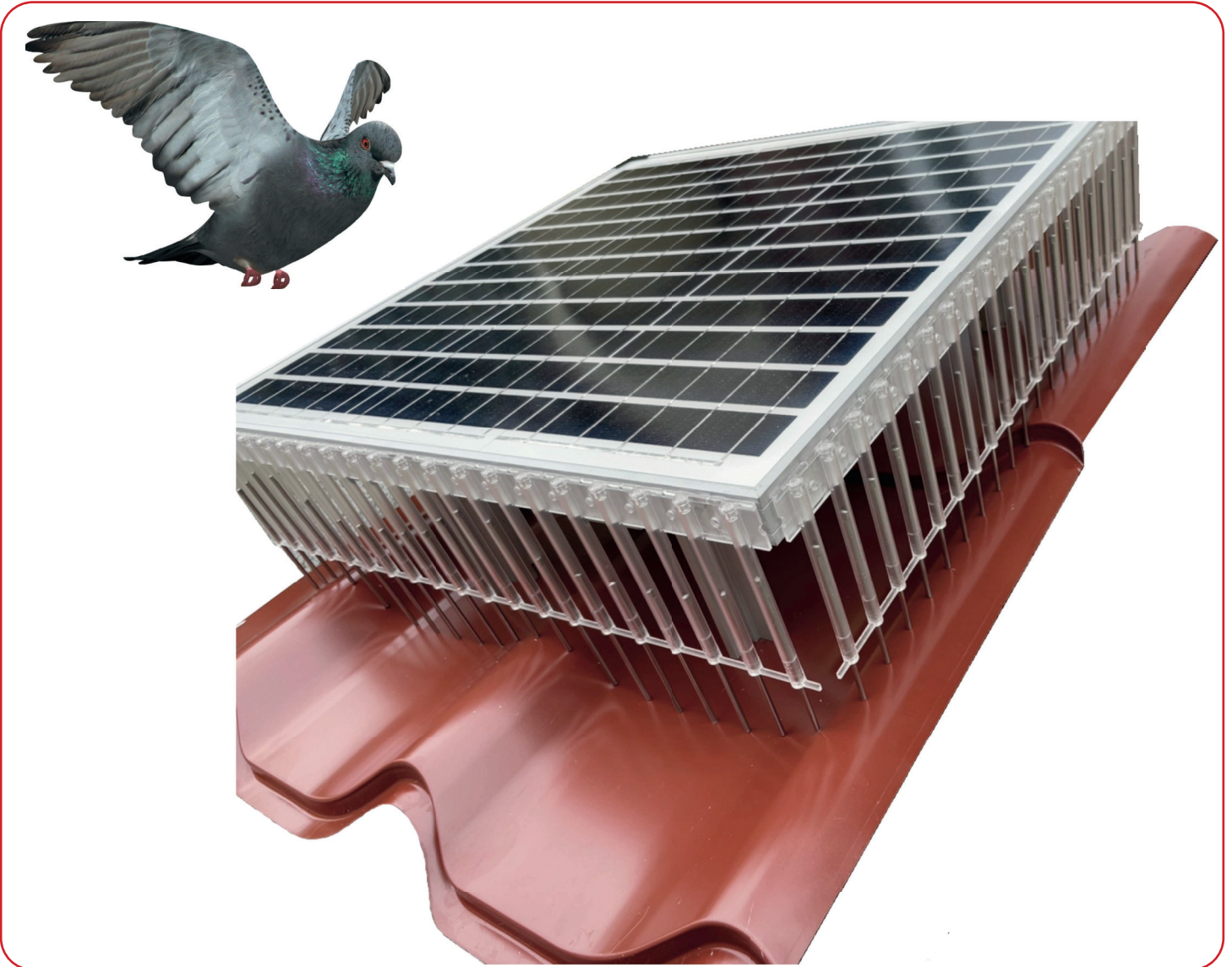


# MAGE Taubenabwehr KST Solar

MAGE Taubenabwehr zur Montage an aufgeständerten  
Solar- und PV Anlagen gegen Vogeleinflug



## VORTEILE UND NUTZEN

- Schnelle Montage
- Flexibel an die Ziegeloberfläche anpassende V2A Stifte
- Höhenanpassung von 80-160 mm

## TECHNISCHE DATEN

Material	Polycarbonat mit V2A Stiften
Länge	50 cm
Höhe	80-160 mm
Farbe	transparent
Verpackung	20 Stück / Karton

## PRODUKTEIGENSCHAFTEN

- UV - stabil
- Frei fallende V2A-Stifte, passen sich flexibel der Dachoberfläche an
- Verbindungsstege geben zusätzliche Stabilität

## VERARBEITUNG

- Kleben oder mechanisch befestigen an den Modulen mit geeigneten Materialien in Abstimmung mit dem Modulhersteller
- Einfache Längenanpassung durch Sollbruchstellen

## ART DER ANWENDUNG

- Verhindert den Vogeleinflug unter Solaranlagen

## PASSENDES ZUBEHÖR

### STIXX Tech transparent

- Hohe Anfangsfestigkeit für vertikale/Überkopfanwendungen
- Hochwertiger Polymerkleber
- Transparent
- Anwendungstemperatur: 5°C bis 35°C
- Haltbarkeit nach Aushärtung: -40°C bis +90°C
- Nach 24 Std. ausgehärtet
- Nach 48 Std. belastbar
- Starke Haftung
- Reichweite: Kartusche  
ca. 5,5 lfm bei 8 mm  
Raupendurchmesser



*STIXX Tech transparent*

