

MAGE FireSafe

Dämmung top! Feuer Stopp!





MAGE FireSafe – Brandschutz beginnt bei der Dämmung

Mit der neuen Produktfamilie FireSafe bieten wir Ihnen ein lückenloses Sortiment an nicht brennbaren Unterdeckbahnen für Dach und Fassade. Dabei bestechen die einzelnen Produkte nicht nur dauerhaft durch ihren hohen Brandschutz in der Klasse A2-s1, d0, sondern auch durch eine Fülle von weiteren herausragenden Eigenschaften wie hohe Dämmwirkung und einfache Handhabung und Verarbeitung.

Die MAGE FireSafe Produkte im Überblick

FireSafe SkyTherm | Dach- und Fassadenbahn
FireSafe W1 Alu | Dach- und Fassadenbahn
FireSafe W1 Black | Dach- und Fassadenbahn
FireSafe W2 Black | Fassadenbahn
FireSafe InsideFlex Alu | Dampfsperrbahn
FireSafe InsulFlex Alu | Dampfsperrbahn
FireSafe Aluflexbond | Aluminiumklebeband

MAGE FireSafe Zubehör

Passendes Zubehör für die Verarbeitung aller MAGE FireSafe Produkte ist auf Seite 7 zu finden.

Mit der Entscheidung für die MAGE FireSafe Produktfamilie werden Sie zuverlässig allen Anforderungen sowohl im Neubau als auch im Altbau sowie in der Sanierung gerecht. Lassen Sie also ab sofort MAGE FireSafe für Sie durchs Feuer gehen.

Zudem sind alle Produkte der MAGE FireSafe Familie nach EPD zertifiziert. Dies bedeutet, dass die Produkte die ökologischen Kriterien und Anforderungen an nachhaltige Bauweisen sowohl im Neubau als auch in der Sanierung von Gebäuden erfüllen.



Die **Anwendungsbereiche** der einzelnen MAGE FireSafe Produkte sind in der Hausgrafik als rote Linie gekennzeichnet.

FireSafe SkyTherm

Dach- und Fassadenbahn mit Selbstklebestreifen

Die MAGE FireSafe SkyTherm ist eine reflektierende, hoch dampfdurchlässige und nicht brennbare Unterdeck- und Unterspannbahn mit Selbstklebestreifen. Als bahnbrechend sichere MAGE-Dämmlösung für Dach und Fassade vereint sie eine Vielzahl von Vorteilen. Mit einem Reflexionsgrad von 95 % bietet sie im Sommer einen hohen Hitzeschutz und zusätzliche Isolierung im Winter. Die FireSafe SkyTherm ermöglicht eine Dämmung des Dachs nach GEG ohne Erhöhung der Dachkonstruktion.



Einsatzgebiete und Vorteile

- Nicht brennbar nach EN 13501, kann direkt über Brandwände und an Kaminen verwendet werden (Brandklasse A2-s1, d0)
- Perfekt unter PV-Anlagen
- Sommerlicher Hitzeschutz, reflektiert 95 % der Wärmestrahlung
- Isolation im Winter
- Geringe Wärmeleitfähigkeit von $\lambda = 0,029 \text{ W/m}\cdot\text{K}$
- Einfach zu verlegen wie eine traditionelle Unterspan-, Unterdeck- und/oder Fassadenbahn
- Durchtrittsicher nach DIN 4426
- Perfekt unter PV-Anlagen
- Für Neubau und Sanierung an Steildach und Fassade
- Kann direkt auf die Dämmung, Schalung oder frei gespannt verlegt werden
- Besteht hauptsächlich aus mineralischen Materialien (Reinaluminium und Glasfaser) und hat eine ausgezeichnete Haltbarkeit
- Einfach zu verlegen, winddicht anschließen
- Zur Freibewitterung als Behelfsdeckung bis 12 Wochen möglich
- Schalldämmung -16 dB
- **Nach EPD zertifiziert**





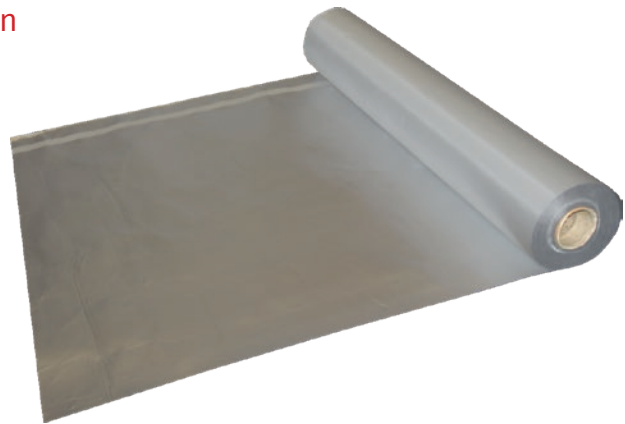
FireSafe W1 Alu

Dach- und Fassadenbahn mit Selbstklebestreifen

Die MAGE FireSafe W1 Alu ist eine reflektierende, hoch dampfdurchlässige und nicht brennbare Unterdeck- und Unterspannbahn mit Selbstklebestreifen. Ideal zur Vermeidung von Überhitzung im Dachgeschoss unter Einhaltung der Brandschutzvorschriften.

Einsatzgebiete und Vorteile

- Nicht brennbar (A2-s1, d0)
 - Wasserdicht W1, geprüfte Schlagregensicherheit
 - Hochdiffusionsoffen, s_d -Wert 0,08 m
 - Sommerlicher Hitzeschutz, reflektiert 95% der Wärmestrahlung
 - Durchtrittssicher nach DIN 4426
 - Perfekt unter PV-Anlagen
 - Kann direkt auf die Dämmung, Schalung oder freigespannt verlegt werden
 - Besteht hauptsächlich aus mineralischen Materialien (Reinaluminium und Glasgewebe) und hat eine ausgezeichnete Haltbarkeit
 - Mit Selbstklebestreifen, einfach zu verlegen
 - Brandwände/Brandüberschlag: Einsatz gemäß Musterbauordnung (MBO)/Landesbauordnung (LBO)
- Nach EPD zertifiziert



? Brandschutzanforderungen

Für Gebäude der Gebäudeklasse 4 (GK 4) in Deutschland gelten erhöhte Anforderungen an den baulichen Brandschutz, insbesondere im Hinblick auf Materialien, die in der äußeren Hülle verwendet werden. Eine nicht brennbare Dach- oder Fassadenbahn kann in bestimmten Fällen erforderlich oder sinnvoll sein, um diese Anforderungen zu erfüllen:

- zur Vermeidung von Brandausbreitung
 - zur Sicherung von Rettungswegen
 - um Brandschutzriegel wirksam einzubinden
 - um baurechtliche Anforderungen zu erfüllen
- Vor allem bei VHF-Fassaden mit brennbarer Dämmung oder komplexen Dachaufbauten ist die Wahl einer nicht brennbaren Bahn ein sinnvoller Beitrag zur Brandschutzstrategie.

1. Brandschutztechnisch sichere Fassadenbekleidung

Bei VHF-Fassaden mit brennbarer Dämmung müssen Zwischenlagen oft nicht brennbar sein (Baustoffklasse A1 oder A2 nach DIN EN 13501-1). Brandsperren oder Brandriegel müssen im System wirksam unterstützt werden.

2. Vermeidung der Brandweiterleitung

Verhinderung von vertikaler Brandausbreitung durch Hinterlüftungsebenen oder Fassadenschichten.

3. Einhaltung von Bauordnungsrecht und Normen

Materialien müssen der MBO, der LBOs der Länder und ggf. der Muster-Leitungsanlagen-Richtlinie (MLAR) entsprechen.



FireSafe W1 Black

Dach- und Fassadenbahn

Die MAGE FireSafe W1 Black ist eine nicht brennbare Dach- und Fassadenbahn und eignet sich für den passiven Brandschutz von hinterlüfteten Dächern und Fassaden.

Einsatzgebiete und Vorteile

- Nicht brennbar (A2-s1, d0)
- Wasserdicht W1
- Hochdiffusionsoffen, s_d -Wert < 0,06 m
- Wind-, wasser- und schlagregendicht
- Für Neubau und Sanierung am Steildach und Fassade
- Verlegesicher und leichte Handhabung
- Besteht aus durchgängigem Glasgewebe, schwarz beschichtet und hat eine ausgezeichnete Haltbarkeit
- Perfekt unter PV-Anlagen
- Brandwände/Brandüberschlag: Einsatz gemäß Musterbauordnung (MBO)/Landesbauordnung (LBO)
- Öffnungsanteil > 50%

- Nach EPD zertifiziert



FireSafe W2 Black

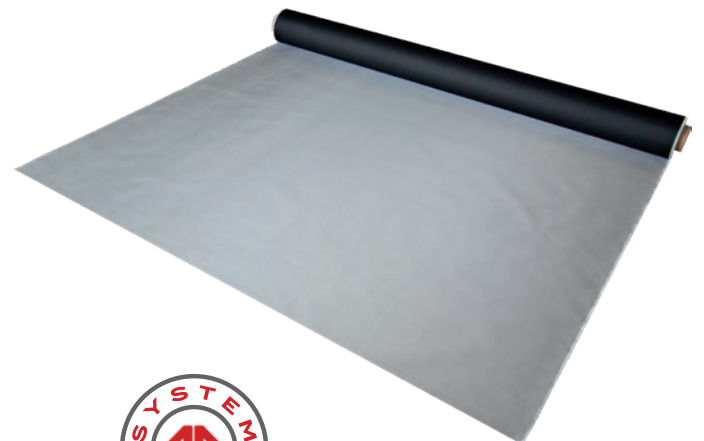
Fassadenbahn

Die MAGE FireSafe W2 Black ist eine nicht brennbare, hochdiffusionsoffene Fassadenbahn und eignet sich für den passiven Brandschutz von hinterlüfteten Fassaden.

Einsatzgebiete und Vorteile

- Nicht brennbar (A2-s1, d0)
- Wasserdicht W2
- Hochdiffusionsoffen, s_d -Wert < 0,10 m
- Für Neubau und Sanierung der Fassade
- Verlegesicher und leichte Handhabung
- Besteht aus durchgängigem Glasgewebe, schwarz beschichtet und hat eine ausgezeichnete Haltbarkeit
- Öffnungsanteil > 50%

- Nach EPD zertifiziert





FireSafe InsideFlex Alu

Dampfsperrbahn

Die MAGE FireSafe InsideFlex Alu ist eine nicht brennbare und hochdichte Dampfsperrbahn die für Neubauten und Renovierungen verwendet werden kann, da sie unter der Innenverkleidung installiert wird. Sie besteht aus einem Glasgewebe und einer 10- μ -Aluminiumfolie.

Einsatzgebiete und Vorteile

- Verhindert die Ausbreitung von Feuer im Brandfall (A2-s1, d0)
 - Sommerlicher Hitzeschutz
 - Wärmereflektierende Dampfsperre (bis zu 95% Reflexion)
 - Lässt sich perfekt mit allen Arten von Dämmstoffen und jedem Feuchtigkeitsschutz kombinieren.
 - Hochgradig wasserdampfbeständig, wasserdicht und luftdicht, s_d -Wert > 2.000 m
 - Einfach zu verlegen wie eine traditionelle Dampfsperre
 - Kann genagelt, getackert oder geschraubt werden
 - Kann in direktem Kontakt mit der Dämmung verlegt werden
 - Schützt die Dämmung und die Holzkonstruktion
- Nach EPD zertifiziert



FireSafe InsulFlex Alu

Dampfsperrbahn

Die FireSafe InsulFlex Alu ist eine nicht brennbare, isolierende und hochdichte Dampfsperrbahn, die für Neubauten und Renovierungen verwendet werden kann, da sie unter der Innenverkleidung installiert wird.

Vorteile und Nutzen

- Verhindert die Ausbreitung von Feuer im Brandfall (passiver Brandschutz), A2-s1, d0
- Sommerlicher Hitzeschutz
- Für Dach und Fassade geeignet
- Hat die Funktion eines Dämmstoffs mit hoher Dichte und die einer reflektierenden Dampfsperre, s_d -Wert > 4.000 m
- Dank ihrer Flexibilität stellt InsulFlex eine durchgehende Dämmung zwischen Wänden und Dachschrägen sicher
- Lässt sich perfekt mit allen Arten von Dämmstoffen und jedem geforderten Feuchtigkeitsschutz kombinieren
- Einfach zu verlegen wie eine traditionelle Dampfsperre
- Kann genagelt und getackert werden
- Kann direkt auf die Dämmung aufgebracht werden
- Schützt die Dämmung und die Holzkonstruktion
- Platzsparend durch geringe Stärke trotz Dämmwirkung
- Geringe Wärmeleitfähigkeit $\lambda = 0,028$ W/m·K



- Nach EPD zertifiziert

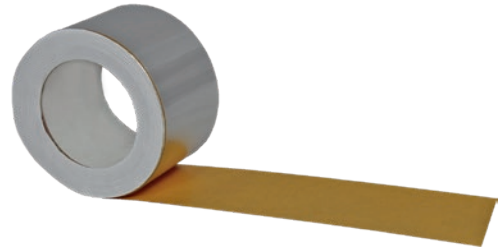
FireSafe Aluflexbond

Verstärktes, reflektierendes Aluminiumklebeband

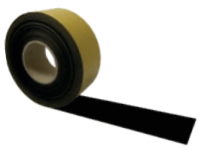
Das FireSafe Aluflexbond ist ein verstärktes, reflektierendes Aluminiumklebeband zur Verklebung von reflektierenden Dach- und Fassadenbahnen. Es ist für innen und außen geeignet und kann zur Abdichtung von Schornsteinen, Dachfenstern und Einbauteilen am Dach verwendet werden.

Einsatzgebiete und Vorteile

- Einfache Verarbeitung
- Sehr hohes Reflexionsvermögen (95 %)
- Einsetzbar bei Feuchtigkeit
- Repositionierbar
- Flexibles Klebeband
- Hohe Klebkraft auf vielen Untergründen
- UV-beständig



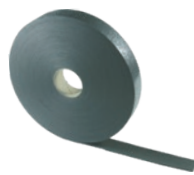
FireSafe Zubehör



**AirTex®
UV-Tape 230**
75 mm × 25 m/Rolle



**AirTex®
A2 DSK**
50 mm × 50 m/Rolle



**AirTex®
Nageldichtband**
50 mm × 30 m/Rolle
60 mm × 30 m/Rolle



**MAGE® AirTack
WCS-K**



AirTex® DM



**MAGE® AirTack
WCS-S**



Schere



Hammertacker



**Tackerklammern
14 mm**



An den Steinenden 7
04916 Herzberg (Elster)

Tel.: +49 3535 40 07-0
Fax: +49 3535 40 07-32

info@mage-roof.com
mage-roof.com

