

METAL-ANTENNEN-DACHDURCHGANG

aus beidseitig zinnbeschichtetem Blei, inklusive Dichtband



VORTEILE UND NUTZEN

- Einfache Montage
- Universal einsetzbar für verschiedenste Pfannenformen
- Dichtet professionell und schnell die Dachdurchdringung ab
- Keine aufwendige Demontage des Rohrs oder Mastes

METAL-ANTENNEN -DACHDURCHGANG

TECHNISCHE DATEN

Durchgang:

Material	zinnbeschichtetes Blei der Abdeckplatte 1,25 mm
Abmessung	pro Teil 400 x 500 mm
Kragenweite	Durchmesser von 30 bis 56 mm >56 mm Sonderanfertigungen möglich
Standardfarbe	blank

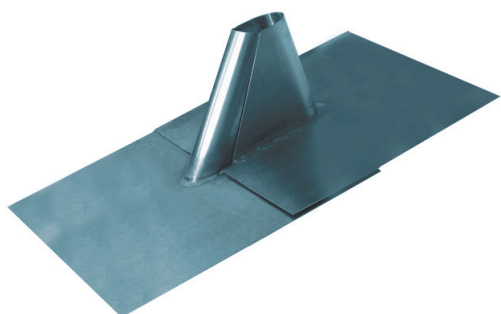
Abdichtung:

Material	einseitig beschichtetes Rhepanol
Abmessung	150 x 300 mm
Dicke	ca. 2 mm
Unterseite	Schutzfolie
Farbe	grau

Befestigung:

mit Edelstahl-Bechernieten
Ø 3 mm
ca. 2 Stück pro Seite

Rhepanol Montage: Untergrund reinigen, Schutzfolie abziehen, Formteil anlegen, andrücken.



PRODUKTBESCHREIBUNG

- Zweiteilig mit Abdichtungsband
- Einsetzbar auf nahezu allen Steildächern
- Universal passend für viele Pfannenformen
- Auch für Schiefer- Wellplattendächer
Bei Wellplatten mit zusätzlichen Dichtmaßnahmen
- Langzeitbeständig durch Metalleinsatz
- Dauerhafte Abdichtung durch Rhepanol-Band
- Kann beidseitig herum verklebt werden

ART DER ANWENDUNG

- Zweiteiliger Dachdurchgang für Antennen oder Strommasten

LAGERUNG

- Trocken