

MAGE VentTop Metal Solar TH

VERLEGEANLEITUNG

MAGE VentTop Metal-Solar TH kann spielend leicht in jede gängige Dachpfannendeckung eingebaut werden. Beim MAGE VentTop Metal-Solar TH können Sie entsprechend Ihrer individuellen Gegebenheiten den passenden Lochdurchmesser (von 20–65 mm) sowie den gewünschten Lochabstand schneiden.



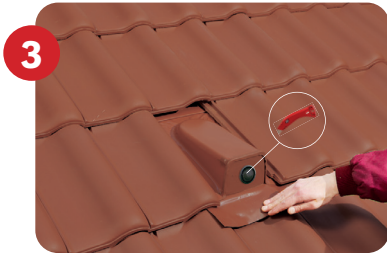
Schritt 1 für **Tonziegel**

- Wasserfalz abflachen, damit Ziegelverband gut aufliegt



Schritt 2

- Rohrdurchführung einbauen, darauf achten, dass diese unter die Dachziegel gelegt wird (alle drei Seiten unterdeckt)



Schritt 3

- Bleischürze anformen
- EPDM Tülle maßgerecht einschneiden
- Rohr durchführen



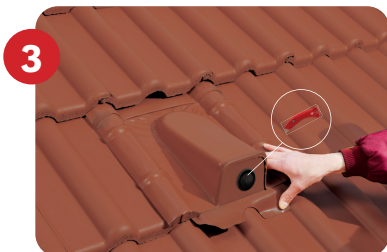
Schritt 1 für **Betondachstein**

- Rohrdurchführung einsetzen



Schritt 2

- rechts und links Auflage auf Dachstein schaffen
- mechanische Befestigung



Schritt 3

- Betondachstein eindecken und Bleischürze anformen
- EPDM Tülle maßgerecht einschneiden
- Rohr durchführen