



WANDANSCHLUSSPROFIL MIT PROFILVERBINDER

aus stranggepresstem Aluminium mit vorgefertigten Befestigungslöchern



VORTEILE UND NUTZEN

- Vorgefertigte Befestigungslöcher
- Einfache und schnelle Montage

WANDANSCHLUSSPROFIL MIT PROFILVERBINDER

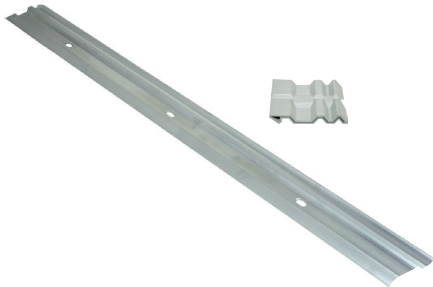
TECHNISCHE DATEN

Wandanschlussprofil

Material	AlMgSi 0,5 F22
Gewicht	270 g/lfm
Breite	60 mm
Länge	3.000 mm
Farbe	Aluminium, blank
Langloch	R 6,5 x 8-9 mm
Randabstand	100 mm
Bohrungsabstand	200 mm

Profilverbinder

Material	EPDM (Kautschuk)
Farbe	grau



ART DER ANWENDUNG

- Sicherung von Dachabdichtungsbahnen im Bereich von Brüstungen, aufgehenden Gebäudewänden wie auch für Kaminverwahrungen, sowie zur Randabdichtung bei Balkonen und Terrassen.
- Verbinder zum stufenlosen Anpassen an Innen- und Außenwinkel

PRODUKTBESCHREIBUNG

- Hochwertiges Wandanschlussprofil aus stranggepresstem Aluminium

VERARBEITUNG

- Die Bearbeitung (Ablängen) ist mit einer üblichen Eisensäge möglich.
- Für eine schnelle Montage sind Befestigungslöcher für eine Durchsteckmontage vorgesehen.
- Wir empfehlen den Einsatz unserer Spenglerschrauben aus Edelstahl mit 15 mm Tellerkopf.
- Nach Montage obere Kante mit geeignetem Dichtstoff versiegeln.

LAGERUNG

- Trocken lagern.
- Feuchtigkeit, insbesondere unter Folien vermeiden, da sonst Oberflächenverfärbungen entstehen können.