

MAGE FaçaTec Produktpool Fassade

130



MAGE GraFi®

First/Grat **10**



MAGE Flex

Anschluss **20**



MAGE AirTex®

Dach- & Fassadenbahnen/
Dampfbremsen **30**



MAGE AirTack

Kleben/Dichten **40**



MAGE Step

Dachbegehung/Fenster **50**



MAGE Snow

Schneefang **60**



MAGE TraufTec

Traufe **70**



MAGE Fix

Befestigung **80**



MAGE KehlTec

Kehle **90**



MAGE VentTop

Sanitär/Solar **100**



MAGE Flat

Flachdach **110**



MAGE Add

Zubehör **120**



MAGE FaçaTec

Fassade **130**



MAGE PMJ

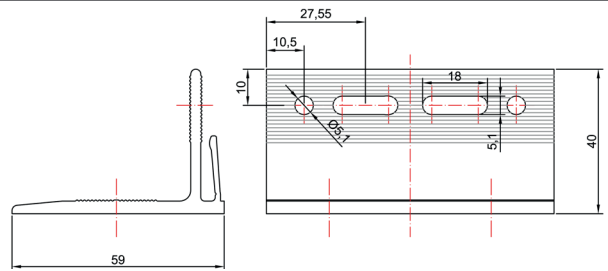
Schrauben **170**

MAGE FAÇATEC WANDSTÜTZE SPIDI Vario

PG-130010

Artikel-Nr. für Alu Ausführung Alu
VE in Stück

Spidi-Vario ohne TS
VF0000000283 40/80 mm 100



MAGE FAÇATEC WANDSTÜTZE SPIDI Max



Wandstützen Material

Aluminium

Galvalume: ALZN + KTL Beschichtung schwarz

Edelstahl: V4A, 1.4404 (auf Anfrage auch in V2A und **NEU!** auch in 1,5 mm Stärke)

- zertifiziert nach EN 1090-1, mit CE-Kennzeichnung

- mit vormontiertem Thermostop 6 mm, 10 mm oder auch 20 mm **NEU!**

PG-130010

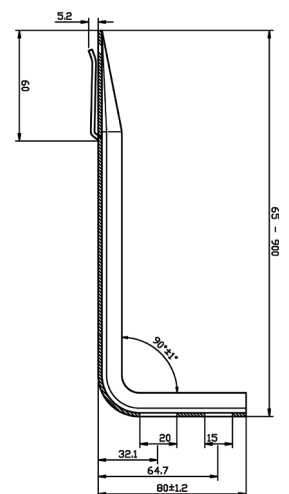
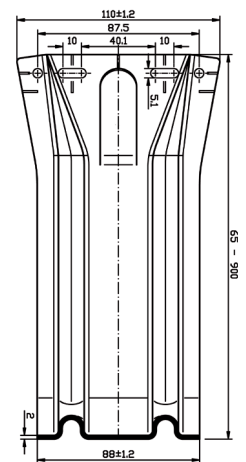
Artikel-Nr. für Alu Ausführung Alu Galvalume V4A (*)
VE in Stück VE in Stück VE in Stück

Spidi-max TS6

VF0000000201	65/80 mm	85	—	—
VF0000000191	85/80 mm	75	75	75
VF0000000192	110/80 mm	75	75	75
VF0000000187	135/80 mm	50	50	50
VF0000000193	160/80 mm	50	50	50
VF0000000185	170/80 mm	50	50	50
VF0000000186	185/80 mm	50	50	50
VF0000000188	210/80 mm	50	50	50
VF0000000189	240/80 mm	40	40	40
VF0000000202	270/80 mm	40	40	40
VF0000000208	300/80 mm	40	40	40

Sonderlängen (*)

330/80 mm	30	30	30
350/80 mm	30	30	30
360/80 mm	30	30	30
390/80 mm	30	30	30
420/80 mm	20	20	20
450/80 mm	20	20	20
480/80 mm	20	20	20
510/80 mm	20	20	20
540/80 mm	15	15	15
570/80 mm	15	15	15
600/80 mm	15	15	15
630/80 mm	15	15	—
660/80 mm	15	15	—
690/80 mm	15	15	—
720/80 mm	15	15	—
750/80 mm	15	15	—
780/80 mm	15	15	—
810/80 mm	15	15	—
840/80 mm	15	15	—
870/80 mm	15	15	—
900/80 mm	15	15	—



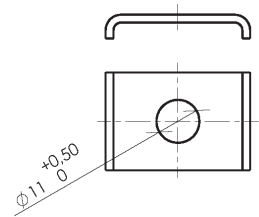
(*) keine Lagerware! Fertigung nur auftragsbezogen! Mindestbestellmenge 1.000 Stück, Kombinationen verschiedener Abmessungen möglich, Lieferzeit 4-6 Wochen

Weitere Materialeigenschaften und Kennwerte erhalten Sie gern auf Anfrage (z. B. auch für die Bestimmung der Wärmebrückenverluste bzw. U-Werte).

MAGE FAÇATEC BEILAGE

Dient bei Bedarf der Reduzierung des Lochdurchmessers.
Edelstahl – Material: V4A nach EN 10088
Abmessung: 36,5 x 25 x 1 mm

PG-13040	Abmessung, Ausführung	VE
Artikel-Nr.		
VF0000000152	Edelstahl Lochung 11,0 mm	100 Stück
VF0000000154	Edelstahl Lochung 9,0 mm	100 Stück

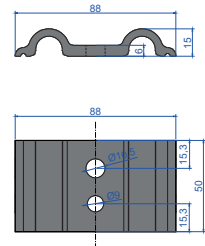


MAGE FAÇATEC ADAPTERPLATTE FÜR SPIDI MAX

Bei der Überlastung der Wandstützen auf Zugwiderstand wird die Verwendung empfohlen.
In Aluminium 6 mm mit Lochdurchmesser 9 und 10,5 mm.

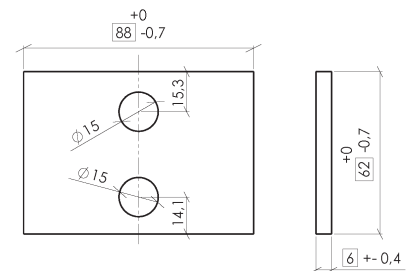
Optional: Adapterplatte Aluminium 6mm
EN-AW6063 T66
optional: adapter plate aluminium 6mm
EN-AW6063 T66

PG-13040	Abmessung, Ausführung	VE
Artikel-Nr.		
VF0000000359	88 x 50 x 6 mm	100 Stück



MAGE FAÇATEC THERMOSTOP

Thermisches Trennelement aus hartgeschäumten Kunststoff
(PVC – Freischaum nach EN 15860), Baustoffklasse B1,
niedrige Wärmeleitfähigkeit (0,06W/mK), hohe Druckfestigkeit (15 N/mm²),
zähhart, splittert nicht, Schlagzähigkeit (10 MPa), Lochung: 2 x d=15 mm,
Farbe: weiß



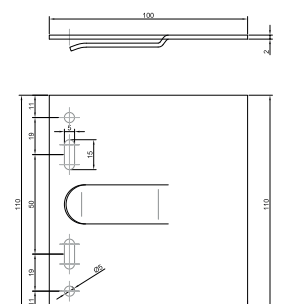
PG-13040	Abmessung, Ausführung	VE
Artikel-Nr.		
VF0000000190	88 x 62 x 6 mm	200 Stück
VF0000000413	88 x 62 x 10 mm	200 Stück
	88 x 62 x 20 mm	100 Stück

Der MAGE FaçaTec Thermostop ist auf Anfrage in weiteren Stärken erhältlich.

MAGE FAÇATEC VERLÄNGERUNG

Verlängerung in Alu für Wandstütze SPIDI Max

PG-13040	Abmessung, Ausführung	VE
Artikel-Nr.		
VF0000000204	100 x 110 x 2 mm	100 Stück
VF0000000313	90 x 110 x 2 mm	100 Stück

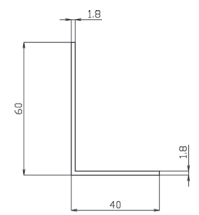


MAGE FaçaTec

MAGE FAÇATEC L - PROFIL

Material: Aluminium 6063 T66

PG-13020	Abmessung, Ausführung	Stück
Artikel-Nr.		
VF0000000075	60/40/2 glatt, blank	6 m
VF0000000127	60/40/2 glatt, schwarz	6 m



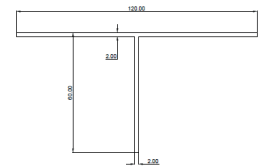
Material: Galvalume gemäß DIN EN 10346 (ohne KTL-Beschichtung schwarz)

PG-13020	Abmessung, Ausführung	Stück
Artikel-Nr.		
VF0000000184	ALZN L60/40/1,5 glatt	3 m

MAGE FAÇATEC T - PROFIL

Material: Aluminium AlMg Si 0,5 F25 gemäß DIN EN 573-3, 755-1/-2/-9

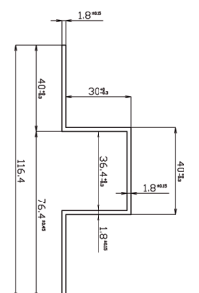
PG-13020	Abmessung, Ausführung	Stück
Artikel-Nr.		
VF0000000119	120/60/2 glatt, blank	6 m
VF0000000128	120/60/2 glatt, schwarz	6 m
VF0000000262	120/60/1,8 glatt/gerillt, blank	6 m
VF0000000263	120/60/1,8 glatt/gerillt, schwarz	6 m
VF0000000226	60/60/2 glatt, blank	6 m
VF0000000305	60/60/2 glatt, schwarz	6 m



MAGE FAÇATEC HUT - PROFIL

Material: Aluminium AlMg Si 0,5 F25 gemäß DIN EN 573-3, 755-1/-2/-9

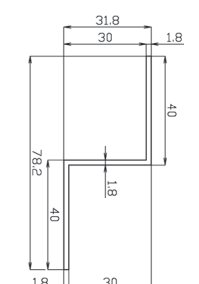
PG-13020	Abmessung, Ausführung	Stück
Artikel-Nr.		
VF0000000023	40/32/40/32/40/1,8 glatt, blank	6 m
VF0000000121	40/32/40/32/40/1,8 glatt, schwarz	6 m



MAGE FAÇATEC Z - PROFIL

Material: Aluminium AlMg Si 0,5 F25 gemäß DIN EN 573-3, 755-1/-2/-9

PG-13020	Abmessung, Ausführung	VE
Artikel-Nr.		
VF0000000022	40/32/40/1,8 glatt, blank	6 m
VF0000000150	40/32/40/1,8 glatt, schwarz	6 m

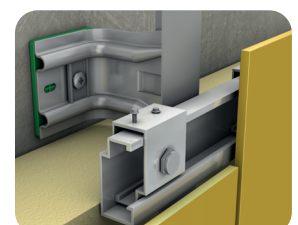


WEITERE PROFILE AUF ANFRAGE MÖGLICH.

Alle aufgeführten Profile sind auf Anfrage auch mit Farbbeschichtung in RAL-Farben erhältlich.

MAGE FAÇATEC AGRAFFEN-SYSTEM

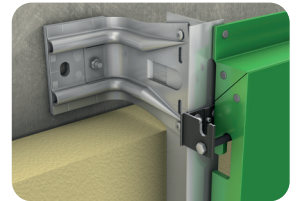
- Verdecktes Befestigungssystem aus Aluminium mit
- Agraffen universal inkl. Justier- und Fixierschraube passend zu
 - Agraffenprofil (6060 T66)
 - light T=22,5 mm, L=3 m



MAGE FAÇATEC BOLZENBEFESTIGUNG

bestehend aus:

PG-103040	Abmessung, Ausführung	VE
Artikel-Nr. VF0000000226	Tragprofil, T-Profil, ALU T60/60/2 glatt	6 m
	Bolzenadapter schwarz, Durchmesser 10 mm inkl. Kunststoffummantelung schwarz	50 Stück



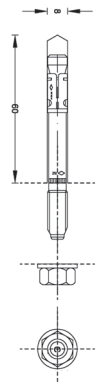
MAGE FAÇATEC RAHMENDÜBEL* FÜR VERSCHIEDENE UNTERGRÜNDE

PG-103040	Abmessung, Ausführung	Untergrund	VE
Artikel-Nr. VF0000000108	SXRL 10 x 80 FUS	Kalksandstein, Mauerwerk, Beton	50 Stück
VF0000000286	SXRL 10 x 100 FUS	Gasbeton (Porenbeton)	50 Stück



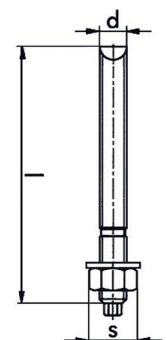
MAGE FAÇATEC BOLZENANKER* FÜR BETON

PG-103040	Abmessung, Ausführung	Untergrund	VE
Artikel-Nr. VF0000000297	BZ 10-10-30/90 A4	Beton	50 Stück
VF0000000296	BZ 10-10-30/90 VZ	Beton	50 Stück
VF0000000294	BZ A4 PLUS 8-10-21/75	Beton	100 Stück
VF0000000105	BZ VZ PLUS 8-10-21/75	Beton	100 Stück



MAGE FAÇATEC KLEBEANKER* FÜR HOCHLOCHZIEGEL

PG-103040	Abmessung, Ausführung	Untergrund	VE
Artikel-Nr. VF0000000170	Ankerstange VMU-A 10x150 vz.	Hochlochziegel	10 Stück
VF0000000171	Siebhülse VM-SH 16x130		10 Stück
VF0000000169	Injektionsmörtel VMU plus 280		12 Stück



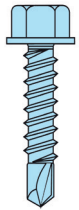
* Zulassung der Schrauben siehe Herstellerangaben

MAGE FaçaTec

MAGE FAÇATEC BOHRSCHRAUBEN VOLLEDELSTAHL

Verbindungselemente zum Befestigen der Aluminium-Profile an den Wandstützen

PG-130040	Ausführung	Antrieb	VE
Artikel-Nr.			
VF0000000295	BS 7614 4,8 x 20 A4	SW8	500 Stück
VF0000000135	Steckschlüssel für SW8	SW8	1 Stück



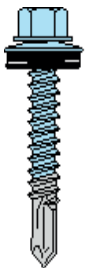
Verbindungselement zum Befestigen der Aluminium-Profile miteinander

PG-130040	Ausführung	Antrieb	VE
Artikel-Nr.			
VF0000000151	BS 7614 5,5 x 25 A4	SW8	500 Stück

MAGE FAÇATEC BOHRSCHRAUBEN BIMETALL

Verankerung/Verbindung mit Untergründen aus Stahl

PG-130040	Ausführung	Antrieb	BL BT 2	VE
Artikel-Nr.				
VF0000000072	7510 5,5 x 25 E16 ¹⁾ A2	SW8	1,0 - 3,0	500 Stück
VF0000000071	7520 5,5 x 32 E16 ¹⁾ A2	SW8	3,0 - 5,0	500 Stück
VF0000000137	7530 5,5 x 40 E16 ¹⁾ A2	SW8	6,0 - 10	500 Stück

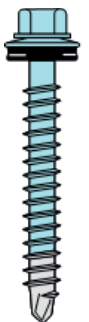


BL BT 2 = Bohrleistung Bauteil 2 in mm

MAGE FAÇATEC SPEZIALSCHRAUBEN

Verankerung mit Untergründen aus Holz

PG-13040	Ausführung	Antrieb	Zulassung	VE
BOHRSCHRAUBE BIMETALL (OHNE VORBOHREN)				
Artikel-Nr.				
VF0000000141	7565 6,5 x 50 E16 ¹⁾ A2	SW8	ETA-10/0199	500 Stück
VF0000000142	7565 6,5 x 65 E16 ¹⁾ A2	SW8	ETA-10/0199	500 Stück
VF0000000143	7565 6,5 x 75 E16 ¹⁾ A2	SW8	ETA-10/0199	500 Stück



¹⁾ E16 = inklusive Dichtscheibe



Antrieb SW8

SERVICE:

- Bedarfsermittlung für die Unterkonstruktion inklusive Befestigungsmaterial gemäß den Parametern der vollständig ausgefüllten Checkliste und gemäß den statischen Erfordernissen
- Erarbeitung von Angeboten (Materialbedarf je m² Nettofläche), ggf. auch für die jeweiligen verschiedenen Einbausituationen
- Bemaßte Montageskizze mit Festpunkt, Gleitpunkt, Profilen, Profilstößen, etc.
- Prüffähige Statiken für die Unterkonstruktion

LIEFER- UND ZAHLUNGSBEDINGUNGEN FÜR UNSERE HANDWERKSKUNDEN IN DEUTSCHLAND

ZAHLUNGSKONDITIONEN:

Bei Überweisung: 8 Tage 2,0 % Skonto, 30 Tage netto

Bei Abbuchungs- u. Lastschriftinzugsverfahren und Vorkasse: 4 % Skonto

LIEFERKONDITIONEN:

- Ab einem Bestellwert von 200,- € (netto) liefern wir frachtfrei, darunter beträgt der Frachtkostenanteil **12,95 € (netto)**.
- Baustellenanlieferung ohne Aufpreis
- Bei Unterschreitung des Warenwertes von 300,- € (netto) für Produkte mit Überlänge (Schneefang, Lüftungsprofile, WA-Profile) zusätzlich **15,95 € (netto)** Fracht, unabhängig von anderen Produkten des Auftrages und unserer Frachtfreigrenze.
- Der Unterverpackungsaufschlag beträgt 5,- € (netto) pro Auftrag.
- Sie erhalten die Ware in der Regel innerhalb von 48 Stunden, wenn Ihre Bestellung bei uns im Werk bis 12:00 Uhr vorliegt. (Speditionslieferungen bis 10:00 Uhr).

Der Katalog ist bis auf Widerruf gültig. Wir behalten uns das Recht vor, die Produkte, jederzeit ohne Angaben von Gründen, an die Gegebenheiten des Marktes anzupassen. Für etwaige Druckfehler kann keine Haftung übernommen werden.



Projekt in Sonneberg



Projekt in Muldingen



Projekt in Luxemburg

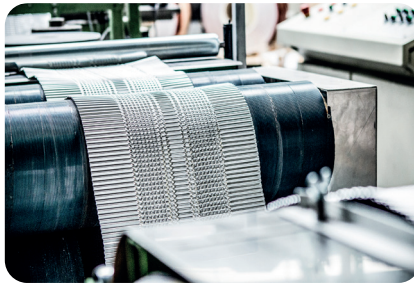


Projekt in Schongau



Projekt in Dresden

INNOVATIVER
DEUTSCHER
PRODUZENT



PARTNER DES
HANDWERKS UND
DER INDUSTRIE



LOGISTIK-
KOMPETENZ



NACHHALTIGE
QUALITÄT AUS
INDUSTRIELLER
FERTIGUNG



KONTAKT

MAGE® Roof & Building Components GmbH

An den Steinenden 7 | 04916 Herzberg (Elster)
Telefon: 03535/4007-0
Technische Hotline: 03535/4007-500
Fax: 03535/4007-32
E-Mail: info@mage-roof.com
Web: www.mage-roof.com