

MAGE VentTop Metal Solar GP

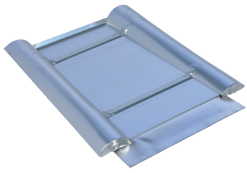
Grundplatte für Photovoltaik und Solaranlagen aus Vollmetall



VORTEILE UND NUTZEN

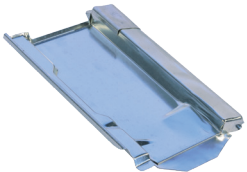
- Keine Bearbeitung der Dachpfannen
- Schnelle Montage durch Ersatz der vorhandenen Dachpfanne
- Bruchsicher, da Vollmetall
- Witterungs- und Langzeitbeständigkeit

AUSFÜHRUNGEN



Beispiel: Beton big

Betondachstein
Metal Solar Beton
Metal Solar Beton big
Metal Solar Grande 330



Beispiel: Ton 260

Tonziegel
Metal Solar Extra AT 260
Metal Solar Extra 260
Metal Solar Extra Ton 260
Metal Solar Grande 280
Metal Solar Grande 2858
Metal Solar Grande 28M58
Metal Solar Grande 300
Metal Solar Grande 290
Metal Solar Grande 312
Metal Solar Grande 313
Metal Solar Grande L360
Metal Solar Hofa
Metal Solar RDK Grande 310
Metal Solar RDL Grande 310
Metal Solar RK 255
Metal Solar TLG 330
Metal Solar Ton 220
Metal Solar Ton 230
Metal Solar Ton 240
Metal Solar Ton 250
Metal Solar Ton 251
Metal Solar Ton 260
Metal Solar Ton 260 Z
Metal Solar Ton 261
Metal Solar Ton 265
Metal Solar Ton 269
Metal Solar Ton 270
Metal Solar Ton 280



Biber
Metal Solar Vario

TECHNISCHE DATEN

Grundplatte	Vollmetall (feuerverzinktes Stahlblech mit flexiblem Zink-Magnesium Band)
Ausführung	Betondachstein / Tonziegel / Biber
Standardfarben	verzinkt, rot, braun, schwarzgrau (genaue Auswahl siehe Katalog)

PRODUKTBESCHREIBUNG

- Bruchsicher und beständig gegen Hagelschlag
- Keine Rissbildung und Sprödigkeit
- Dauerhaft stabil, kein Ziegelbruch mit MAGE Solar GP
- Witterungs- und Langzeitbeständigkeit
- Hohe Form- und Funktionsbeständigkeit
- Schnell montiert, 50 % Zeitersparnis
- Keine Bearbeitung der Dachpfannen erforderlich
- Volle Auflage auf der Dachlatte
- Problemloses Nachrüsten möglich
- Mit Schaumkeilabdichtung
- Kein Ausbleichen
- Voll recyclebar

ART DER ANWENDUNG

- Grundplatte für Photovoltaik und Solaranlagen aus Vollmetall

HINWEIS

- Mindestdachneigung 15°
- Erforderliche Zusatzmaßnahmen zur Regensicherheit nach den Fachregeln des Deutschen Dachdeckerhandwerks
- Achten Sie auf die Passgenauigkeit der MAGE VentTop Metal Solar Grundplatte
- Durch die enorme Vielfalt bei Tonziegeln ist eine sorgfältige Eignungsprüfung und Verarbeitung dringend erforderlich
- Für ein Kaltdach ohne Zusatzmaßnahmen sind besondere Vorkehrungen zur Vermeidung von Schneeeinwehungen zu treffen