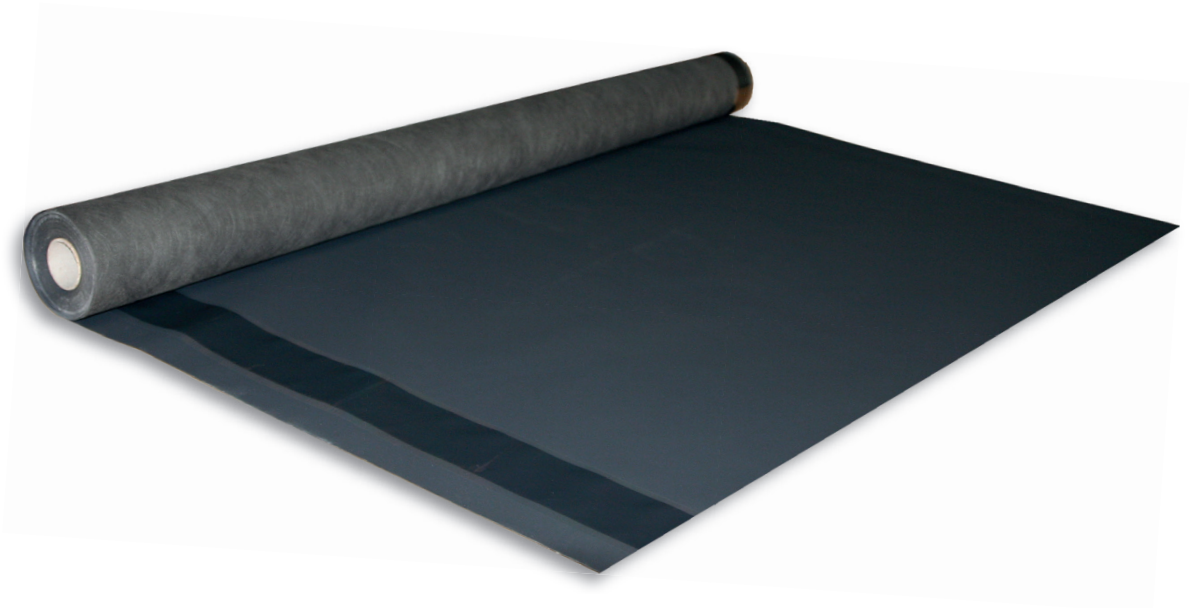




MAGE AirTex[®] FaçaTop DSK und Zubehör

Hoch diffusionsoffene, zweilagige Fassadenbahn mit doppeltem Selbstklebestreifen



VORTEILE UND NUTZEN

- CE-zertifiziert
- Integrierter doppelter Selbstklebestreifen
- Für VHF mit Metall- und/oder Holzunterkonstruktionen
- Diffusionsoffen für optimalen Bautenschutz, auch mit Dämmung
- Auch geeignet für Fassaden mit gestalterischen Fugen (Fugenanteil max. 40 %, Fugenbreite max. 50 mm)
- Unterstützt die gestalterischen Möglichkeiten einer durchbrochenen Fassadenbekleidung

MAGE AirTex[®] FaçaTop DSK und Zubehör

VERARBEITUNGSHINWEISE

- Das gelieferte Produkt ist gemäß den Fachregeln des Deutschen Dachdeckerhandwerks sowie den geltenden Normen und Richtlinien zu verlegen
- Die Fassadenbahn ist vor mechanischer Beschädigung zu schützen
- Der Öffnungsanteil der Fassade ist <40 % zu begrenzen, bei einer maximalen Fugenbreite von 50 mm
- Die Befestigung mittels Tackerklammern darf nur unsichtbar im Überlappungsbereich erfolgen
- Sowohl die horizontalen als auch die vertikalen Überlappungen betragen 15 cm
- Bei Bedarf — abgestimmte Systemkomponente MAGE AirTack FaçaTape Top, MAGE AirTack FaçaTape EPDM, MAGE AirTack MAGE-MB Multiband

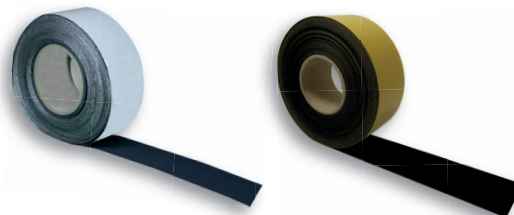
ANWENDUNGSBEREICHE

- Für alle Arten von UK bei VHF mit geschlossener und geöffneter Bekleidung
- Verlegung direkt auf die Wärmedämmung
- Klebt auf den bekannten Trägermaterialien

TECHNISCHE DATEN

Typ	Fassadenbahn mit doppeltem Selbstklebestreifen		
Produktaufbau	diffusionsoffen aus einem PET-Vlies mit funktioneller Acrylat Beschichtung		
DIN EN	13859-2		
Farbe	schwarz		
Länge	50 m		
Breite	1,5 m		
Flächengewicht	270 (±20 %) g/m ²		
Geradheit	bestanden		
Brandverhalten EN 13501	Klasse E		
Widerstand gegen Wasserdurchgang	*a Klasse W1	*b Klasse W1	
sd-Wert	0,02 (-0,01+0,04) m		
Höchstzugkraft	längs	*a 320 (±60) N/5 cm	*b 310 (±60) N/5 cm
	quer	*a 200 (-30+70) N/5 cm	*b 190 (-30+70) N/5 cm
Dehnung bei Höchstzugkraft	längs	*a 30 (±15) %	*b 28 (±14) %
	quer	*a 35 (±15) %	*b 33 (±14) %
Widerstand gegen Weiterreißen (Nagelschaft)	längs	130 (-30+40) N	
	quer	140 (-30+40) N	
Maßhaltigkeit	<1 %		
Kaltbiegeverhalten	-50°C		
Verarbeitungstemperatur	-50 bis +100°C		
UV-Beständigkeit	dauerhaft		
Freibewitterung	9 Monate		
Wassersäule nach DIN 20811	1.000 mm		
	*a vor künstlicher Alterung		
	*b nach künstlicher Alterung		

ZUBEHÖR



MAGE AirTack
FaçaTape Top

MAGE AirTack
FaçaTape EPDM



MAGE AirTack
MAGE-MB Multiband