

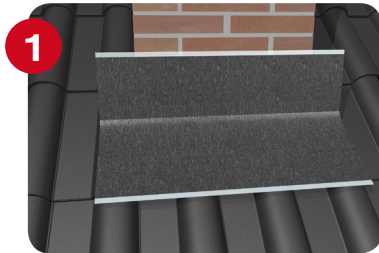
MAGE Flex Crep

Wand- und Kaminabschlussrolle

VERLEGEANLEITUNG

Der Untergrund muss trocken und staubfrei sein. Die Verarbeitungstemperatur sollte mindestens +5°C betragen. Bitte kühl und trocken lagern.

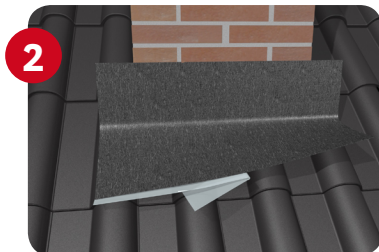
MAGE Zubehör: MAGE Flex Abschlussleisten, MAGE Tack Dichtungsmasse, MAGE Fix Spenglerschrauben



1

Schritt 1

- Kaminvorderseite/Brustseite
- ablängen
- Anschlusshöhe abbiegen
- an Hochpunkten anlegen



2

Schritt 2

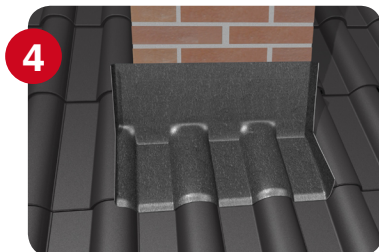
- seitlichen Überstand hochstellen
- Schutzfolie erst vom oberen, dann vom unteren Klebestreifen entfernen und anformen



3

Schritt 3

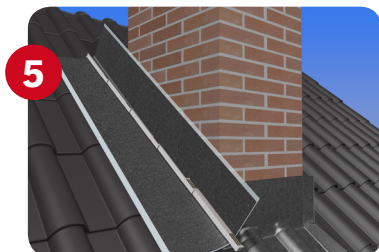
- Anformung am Deckmaterial mit Andrückrolle



4

Schritt 4

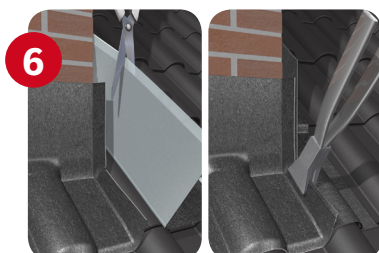
- Aufkantung für den Seitenstreifen herstellen



5

Schritt 5

- Seitenstreifen auf Mindestlänge (+25 cm) zuschneiden
- erforderliche Anschlusshöhe abbiegen
- Fixierung von unten nach oben



6

Schritt 6

- Eckausbildung
- seitlichen Anschluss bis max. 2 cm höher als Brustseite abschneiden
- Stehfalz andrücken





MAGE Flex Crep

Wand- und Kaminanschlussrolle aus Aluminium-Verbundfolie

VERLEGEANLEITUNG

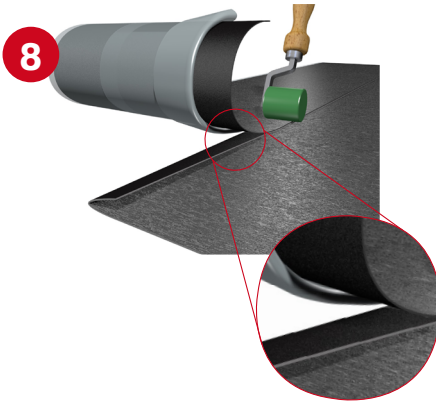


7

Schritt 7

Kaminrückseite

- vollflächigen Unterbau gewährleisten
- Dreikantleiste im Kehlnick wird empfohlen, insbesondere bei steilen Dachneigungen
- Wassersackbildung vermeiden



8

Schritt 8

- Ist die Breite von MAGE Flex Crep im Kehlbereich nicht ausreichend, ist Verbreiterung mittels zweitem Streifen von MAGE Flex Crep notwendig
- MAGE Flex Crep im Überdeckungsbereich min. 5 cm umschlagen
- Folie von überdeckenden Streifen lösen und "Kleber in Kleber" mit einer Anpressrolle zusammenfügen
- der Untergrund sollte eben sein



9

Schritt 9

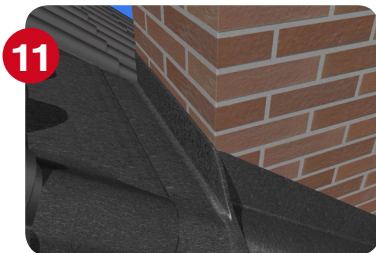
- Breite des Kehlstreifens richtet sich nach der Breite der seitlichen Anschlüsse auf der Dachdeckung
- seitlichen Anschlussstreifen im Kehlbereich 90° hochbiegen
- Kehlstreifen hinter den Kamin legen und mit den hochstehenden Teilen des seitlichen Anschlusses "Kleber in Kleber" zusammenfügen



10

Schritt 10

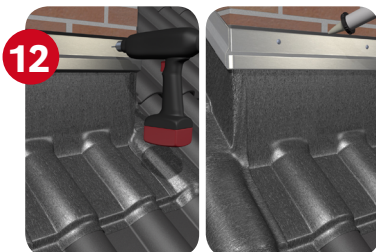
- Kehlauslauf vom Kamin her bogenförmig auslaufend zuschneiden
- die geschnittene Kante ca. 1 cm umbördeln



11

Schritt 11

- Kehlstreifen mit einer 2 cm breiten Aufkantung unter der Dacheindeckung versehen
- Kehlbereich mit Deckmaterial beidecken (Überdeckung je nach Dachneigung 100 - 200 mm)



12

Schritt 12

- zusätzliche Sicherung mit MAGE Flex Abschlussleiste
- Befestigung mit MAGE Fix Dübeln und Spenglerschrauben
- Fugen mit MAGE Tack Dichtungsmasse abdichten